

## Plan de projet :

### Sommaire :

1. Les objectifs et le périmètre du projet. ....	2
2. Le plan de gestion des risques. ....	3
3. L'identification des tâches et de leur échéancier d'exécution. ....	5
4. L'organisation du projet : Rôles et responsabilités. ....	5
5. Répartition du budget. ....	6
6. Le plan de communication : ....	6
7. Fonctionnalités de la page : ....	7

# 1. Les objectifs et le périmètre du projet.

Le périmètre est stable et défini à l'avance, il se veut réalisable. Pour se faire, une maquette de la page partenaire a été réalisée (voir Charte de projet). Les tâches ont également été réparties par rôles et responsabilités, mais aussi selon un échéancier d'exécution conçu sur Gantt Project (diagramme de Gantt).

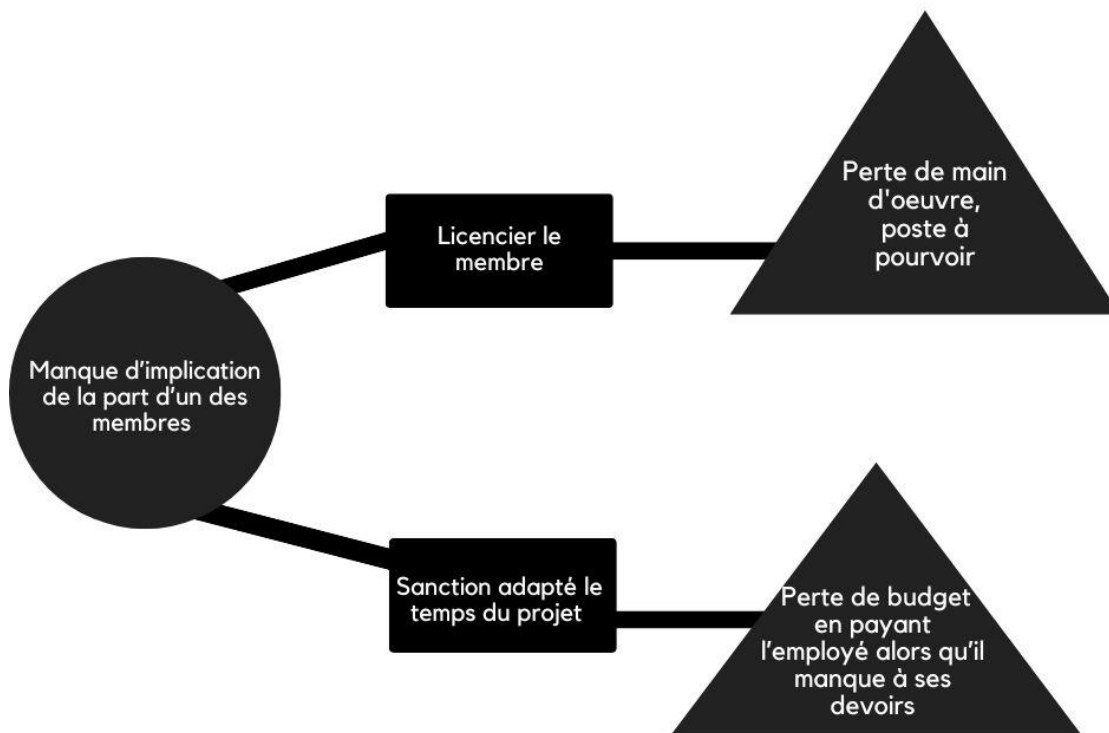
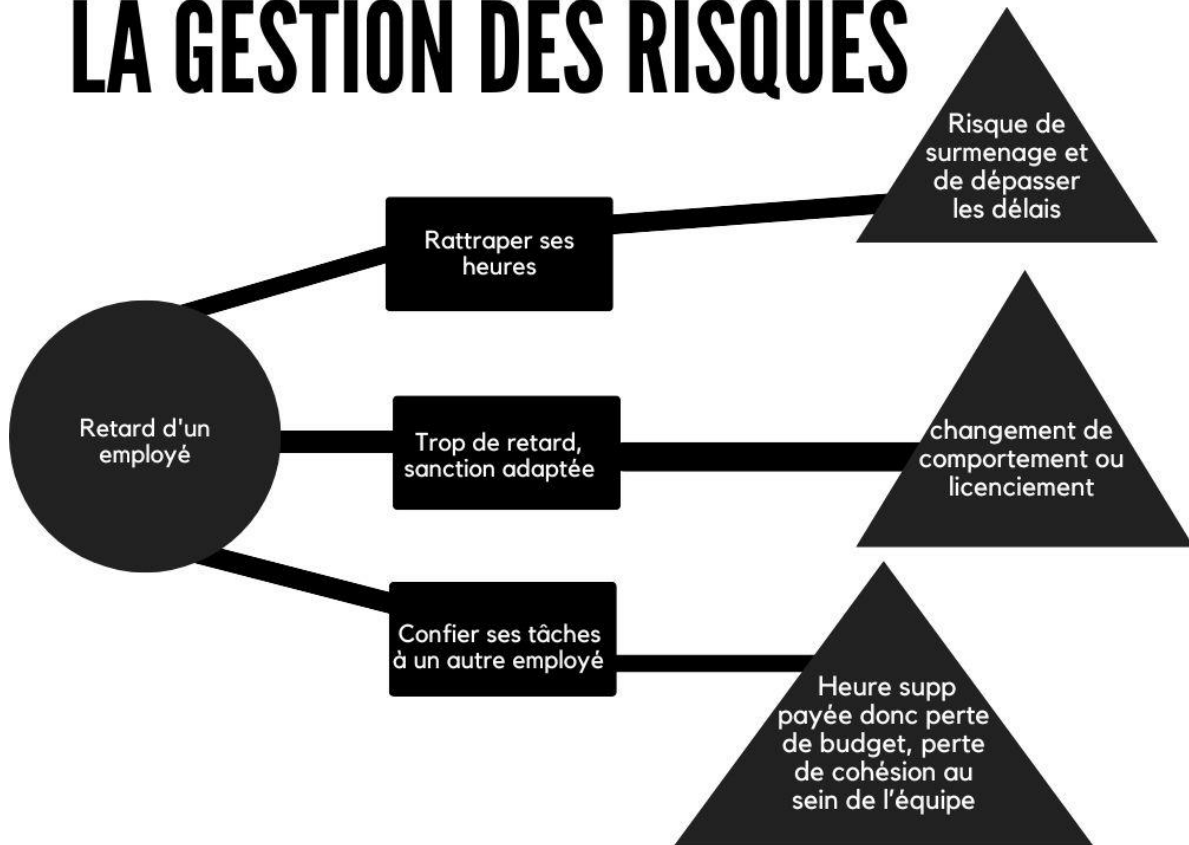
Par ailleurs le code utilisé est simple et accessible, afin de rester dans nos compétences et nos maîtrises tout en ne risquant pas de dépasser les délais ou la limite de budget. La même condition s'applique pour les images, elles ne doivent pas peser trop lourd afin de pouvoir charger la page correctement et rapidement même avec une connexion internet à faible débit, tout en étant de bonne qualité et créditer dans la page de références. Le contenu est centré à 1080px au centre de la page pour être adapté à tous les écrans.

En finalité, la page doit fonctionner de telle sorte que l'utilisateur puisse naviguer avec facilité entre les sites des différents partenaires et sur le site lui-même grâce à la barre de navigation. Pour se faire, nous avons opté pour l'intégration d'un lien dans la photo accompagné du nom de l'auteur du site. La page partenaire doit être similaire entre les sites pour cela elle doit avoir le même contenu rédactionnel sur chacun des sites. Elle sera mise en ligne sur l'Hébergeur du client, avec les autres pages des sites.

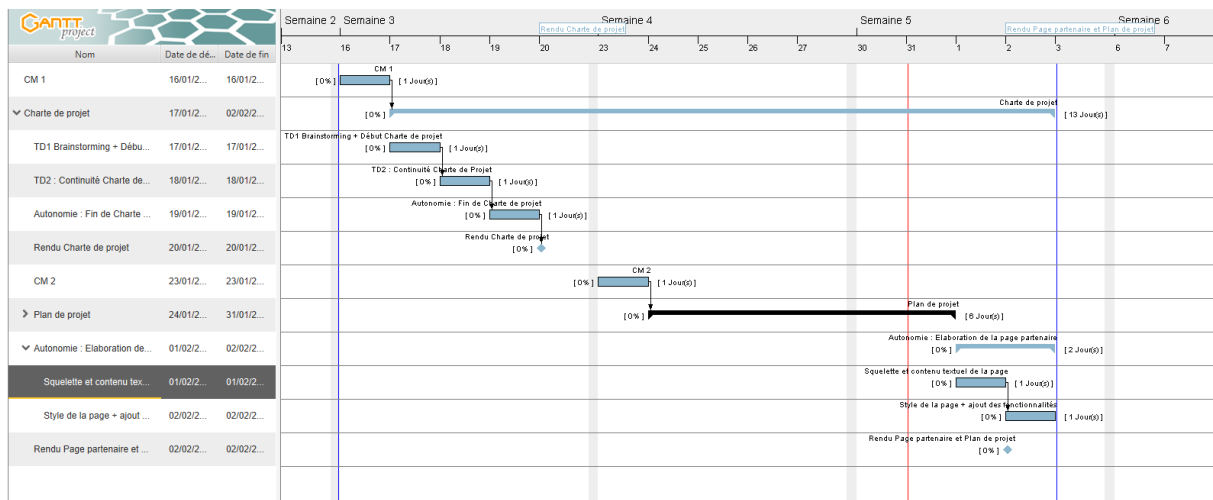
## 2. Le plan de gestion des risques.

N	Catégorie	Description du risque	Contenu	Planning -délais	Budget coût	Qualité	Opérations	Niveau d'impact	Probabilité	Gravité	Responsable	Action
1	Équipe	Retard d'un employé	X	X	X			3	3		Cheffe	Partir en avance
2	Individuelle/équipe	Pb de connexion	X	X		X		3	3		Équipe	Éviter le télétravail
3	Individuelle/équipe	Perte de données	X	X	X	X	X	5	4		Équipe	-sauvegarde sur un hébergeur en ligne -Refaire la base de données -Retrouver la base de données
4	Équipe	Mauvaise planification	X	X	X	X	X	3	2		Cheffe	Vérifiez le planning en temps réel
5	Individuelle/équipe	Accidents matériels	X	X	X		X	1	2		Cheffe	Avoir du matériel de rechange, et/ou racheter
6	Équipe	Surcharge de travail		X	X			3	4		Cheffe	Embaucher une personne supplémentaire – allonger les deadlines
7	Équipe	Problème de communication	X	X	X			2	3		Équipe	Établir un outil de communication commun
8	Individuelle	Hospitalisation d'un membre		X	X			4	3		Individu	Embaucher un freelance
9	Équipe	Manque d'implication d'un membre	X	X	X		X	4	2		Cheffe	Licencier (perte de main-d'œuvre)
10		Problème de transport		X	X			4	4		Alternative Covoiturage	Alternative covoiturage ou télétravail

# LA GESTION DES RISQUES



### 3. L'identification des tâches et de leur échéancier d'exécution.



L'échéancier relate toutes les étapes menant à l'élaboration de la page partenaire, avec la date et le temps d'implication. Les heures en autonomie n'ont pas de durée précise et désignent les échanges en présentiels mais aussi ceux faits via le réseau Discord, notamment pour le partage des différents documents.

Globalement, après le brainstorming avec la répartition des tâches par le biais du plan et de la charte de projet, on peut répartir les tâches de la page partenaires en quatre grands pôles: structure de la page, contenus (texte, photo), feuille de style, et fonctionnalités.

### 4. L'organisation du projet : Rôles et responsabilités.

Manon Le Bouard	Cheffe de projet : Répartition des tâches entre les membres de l'équipe
Annaïs Tchewo	Contenus rédactionnels de la page partenaire
Chloé Quatresous	Maquette et mise en forme du contenu avec CSS
Mathieu Robert	Mise en place des fonctionnalités et interactions de la page

## 5. Répartition du budget.

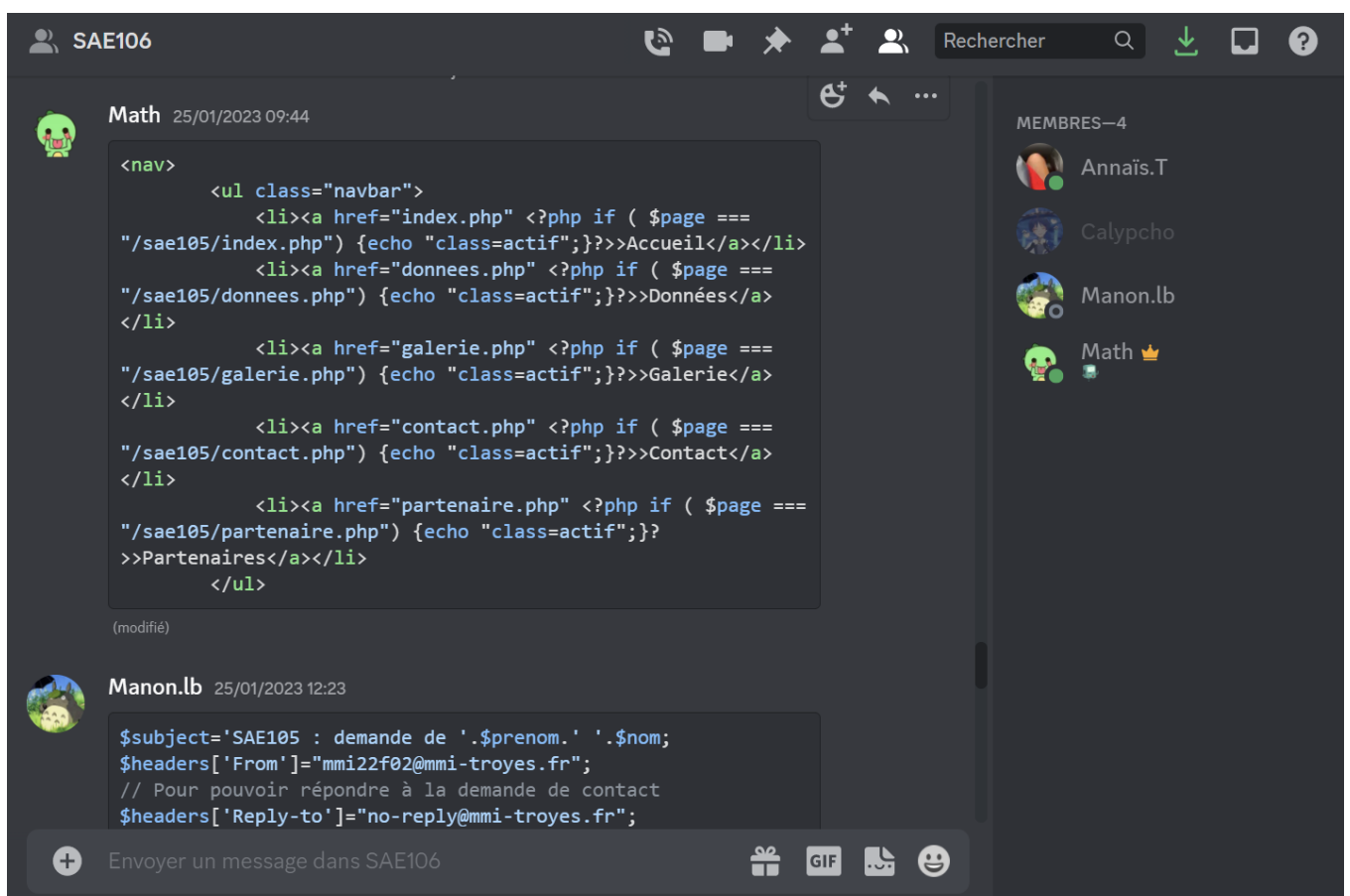
3 600€ : Ce budget sera réparti auprès des 4 membres de l'équipe (ressource humaines). Mais aussi pour les matériaux (ressources matérielles), telles que les ordinateurs et les locaux. Une marge est également à prendre en compte en cas de pertes matérielles ou humaines.

Enfin, il faut compter 15€ par mois pour héberger le site et le référencer ; nous financerons le premier mois d'abonnement, le coût sera ensuite aux frais du client.

## 6. Le plan de communication :

Pour communiquer au sein de notre équipe, nous avons utilisé plusieurs outils, pour s'assurer du partage des documents et de leur bonne réception (dans le cadre où l'un des réseaux pourrait avoir un problème avec ses serveurs, à l'exemple d'une incidence sur leur réseau, ce qui. Aura pour conséquence de retarder le projet).

- Il y a donc l'application Discord, dans laquelle nous avons formé un groupe pour faciliter la communication et le partage de code.



SAE106

Rechercher

MEMBRES—4

- Annaïs.T
- Calypcho
- Manon.lb
- Math

Math 25/01/2023 09:44

```
<nav>
  <ul class="navbar">
    <li><a href="index.php" <?php if ( $page ===
"/sae105/index.php") {echo "class=actif";}}>>Accueil</a></li>
    <li><a href="donnees.php" <?php if ( $page ===
"/sae105/donnees.php") {echo "class=actif";}}>>Données</a>
</li>
    <li><a href="galerie.php" <?php if ( $page ===
"/sae105/galerie.php") {echo "class=actif";}}>>Galerie</a>
</li>
    <li><a href="contact.php" <?php if ( $page ===
"/sae105/contact.php") {echo "class=actif";}}>>Contact</a>
</li>
    <li><a href="partenaire.php" <?php if ( $page ===
"/sae105/partenaire.php") {echo "class=actif";}}?
>>Partenaires</a></li>
  </ul>
</nav>
```

(modifié)

Manon.lb 25/01/2023 12:23

```
$subject='SAE105 : demande de '.$prenom.' '.$nom;
$headers['From']="mimi22f02@mimi-troyes.fr";
// Pour pouvoir répondre à la demande de contact
$headers['Reply-to']="no-reply@mimi-troyes.fr";
```

Envoyer un message dans SAE106

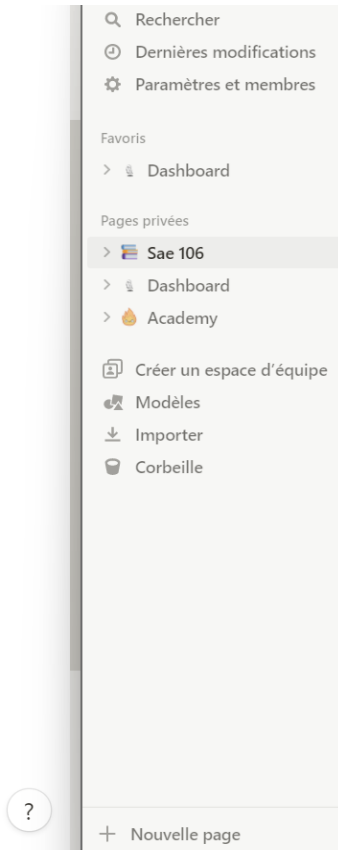
```
.photo {
  width: 200px;
  margin: 15px;
  border-radius: 12px;
  box-shadow: 0 3px 7px 0 rgb(0 0 0 /
0.7);
}

section {
  background-color:#000;
  border: solid #FFA01B 2px;
  border-radius: 17px;
  width: 600px;
  margin: auto;
  display: flex;
  color: #FFCE09;
}

.infosperso {
  margin: auto;
  font-family: 'Sofia Sans Semi Conde
nsed', sans-serif;
}

.blur{
  -webkit-filter: blur(0);
  filter: blur(0);
}

.blur:hover {
  -webkit-filter: blur(3px);
  filter: blur(3px);
  -webkit-transition: .3s ease-in-out;
  transition: .3s ease-in-out;
}
```



## Sae 106

```
<main
<h1>PARTENAIRES</h1>
<br>
<div>
  <h2>Qui sommes-nous ?</h2>
<p>Texte de présentation du groupe.</p>
</div>
<br>
<section>
  <br>
  <div class="blur">
    
  </div>
  <div class="infosperso">
    <h2>Chloé Quatresous</h2>
    <p>Texte de motivation.</p>
  </section>
  <br>
  <section>
    <br>
    <div class="blur">
      
    </div>
    <div class="infosperso">
      <h2>Mathieu Robert</h2>
      <p>Texte de motivation.</p>
    </div>
  </section>
</main>
```

## 7. Fonctionnalités de la page :

Les fonctionnalités disponibles sur notre page partenaires sont les suivantes :

- Photo cliquable avec intégration d'un lien menant vers le site de chaque membre du groupe avec un effet de grossissement au passage de la souris,
- Liens menant aux document PDF demandés (Charte et plan de projet),
- Barre de navigation avec liens cliquables menant à chacune des pages du site
- Lien cliquable dans le footer des pages qui mène aux références utilisées sur le site.